



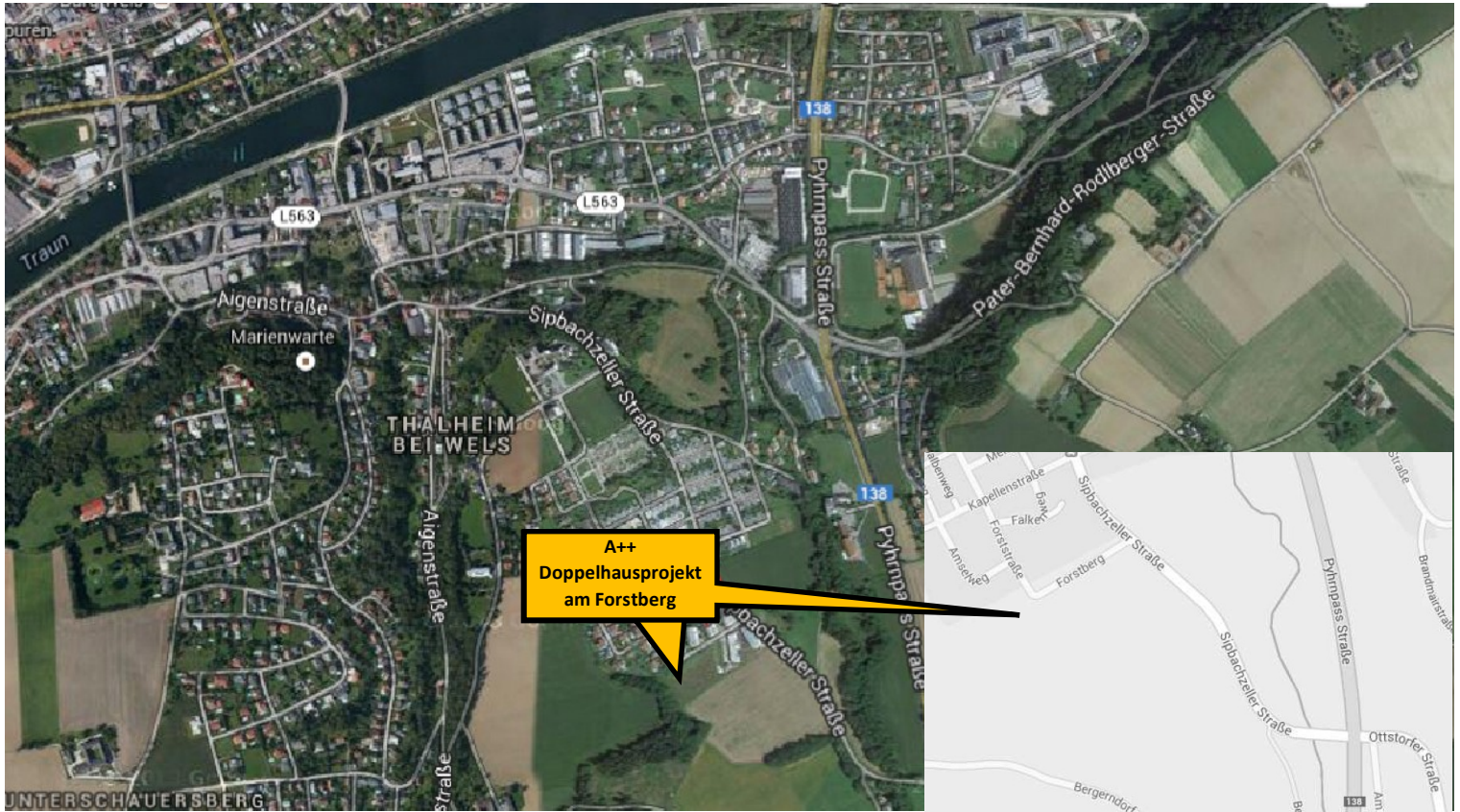
**PROJEKT „DOPPELHÄUSER THALHEIM/WELS“
in A⁺⁺ Ausführung!**



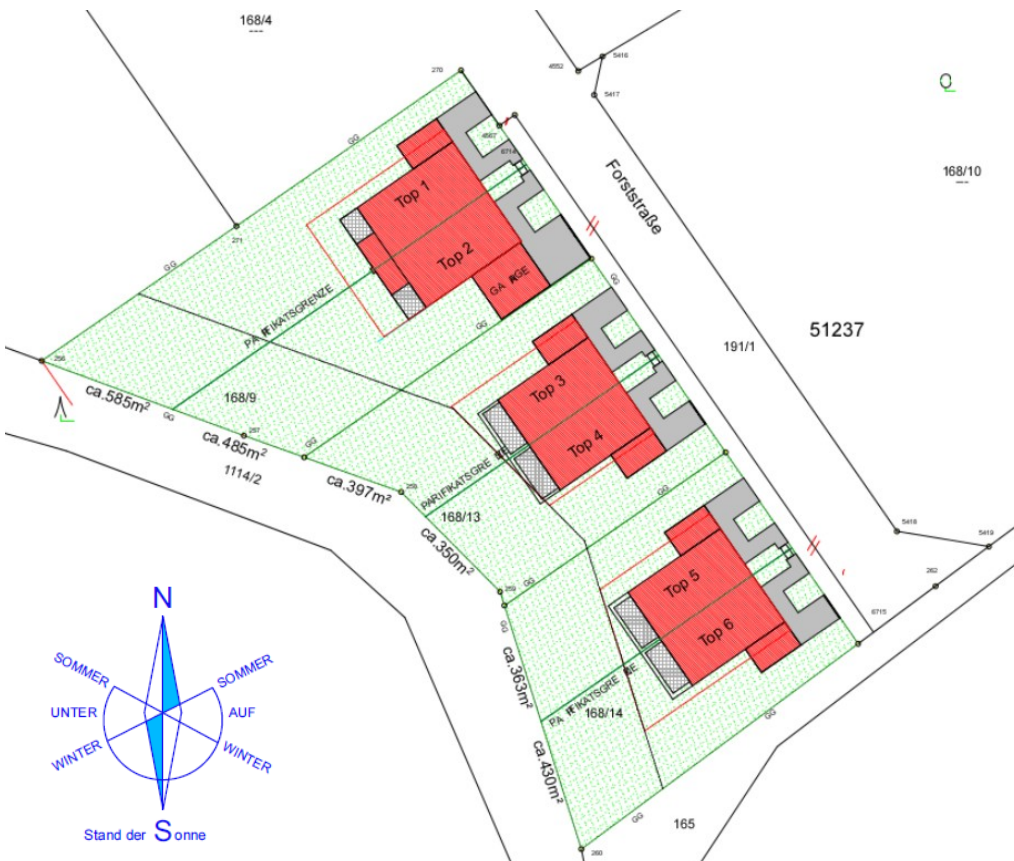
modern familienfreundlich finanzierbar



Lage



Die A⁺⁺ Doppelhausanlage

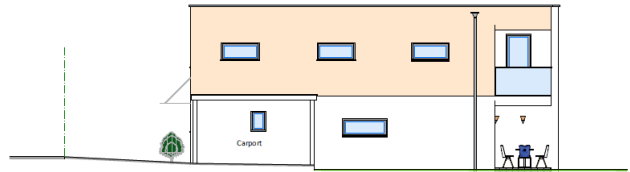
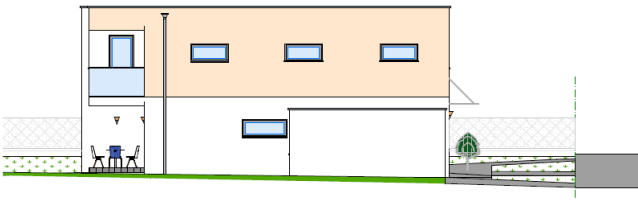


Dieses Doppelhausprojekt in A⁺⁺ Ausführung (passivhausbauweise) stellt zur Zeit den höchsten Baustandard dar. Es stehen **3 verschiedene Typen 92 / 97 / 115** zur Verfügung—jeweils mit oder ohne Kellergeschoss wählbar.

Ihre **Vorteile** mit diesem innovativen A⁺⁺ Haus:

- Hoher Wohnkomfort
- Sehr geringe Heizkosten
- Hervorragende Wärmedämmung (wärmebrückenfrei)
- Ganzjährigen Frischluftzufuhr in allen Wohnräumen
- Komfortlüftung mit effizienter Wärmerückgewinnung
- Hohe Landesförderung möglich (Minimalenergiehaus)
- Modernes und ansprechendes Design

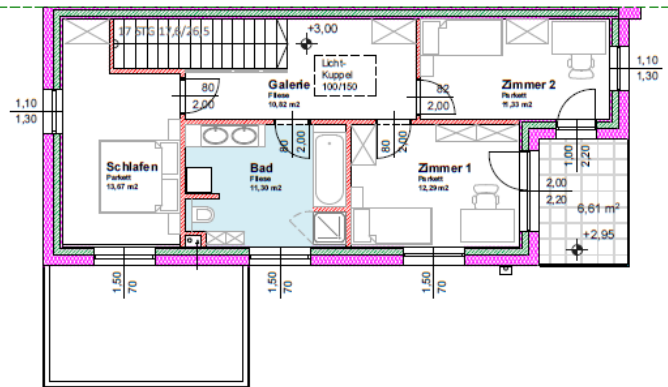
Beispiel „Typ 115“



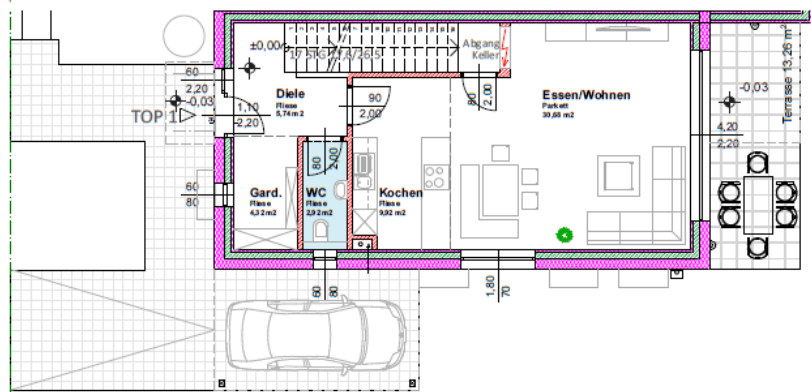
Ansicht Top 1/2— SüdOst / SüdWest

Ansicht Top 1/2— NordOst / NordWest

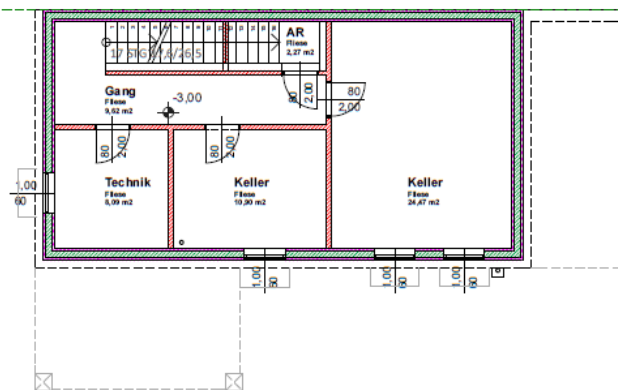
Obergeschoss



Erdgeschoss



Kellergeschoss





Viele gute Gründe sprechen für uns:

- die Vielfalt
- die geringen Betriebskosten
- die variable Ausbaustufen
- die persönliche Beratung
- die Betreuung in allen Ausbaustufen



Ein Passivhaus ist energiesparend und kostenbewusst ...

Ein Passivhaus ist energiesparend und CO₂-freundlich—diese Information spricht sich unter zukünftigen Bauherren herum und immer mehr Bauherren lassen sich heutzutage ein Passivhaus bauen. In einem Passivhaus herrscht Wohlfühltemperatur im Sommer wie im Winter und das ganz ohne ein separates Heiz- oder Klimatisierungssystem.

Das Grundprinzip ist es Wärmeverluste zu vermeiden und freie Wärmegewinne zu optimieren. Die sehr gute Dämmung von Fundament, Wänden, Dach und Fenstern bewirkt, dass die Wärme im Haus bleibt.

SHB SYSTEMHAUSBAU GMBH

Vogelweiderstraße 9 | 4600 Wels | office@systemhausbau.co.at

Ansprechpartner: Gerhard Gigleitner | Tel. 0699/11294298 | info@systemhausbau.co.at

www.systemhausbau.co.at